



## VENDREDI SOIR

### Création des cordées

Une cordée est un groupe de 3 ou 4 pionniers. Chaque cordée composée se voit attribuer un **numéro unique**. Dans l'enveloppe du poste, tu trouveras un bracelet à ton nom. Il te suffit de le mettre à ton poignet, et le garder jusqu'à dimanche (départ). Remettez les bracelets non attribués dans l'enveloppe. Vous êtes libres de composer les cordées comme vous le souhaitez, tant que vous respectez le nombre de 3 ou 4 pionniers par cordée.

**Vous êtes 5 dans le poste ?**  
Vous pouvez faire une cordée spéciale de 5 personnes.  
**Vous êtes moins de 3 dans le poste ?**  
Rendez-vous à la tente info du camping pour qu'on vous trouve des copains de cordée (et plus si affinités).

Une fois ta cordée composée, prenez un roadbook pour la cordée.

Chaque cordée dispose d'un numéro unique qui est indiqué sur la cover des roadbooks. Indique le numéro de ta cordée sur ton bracelet (à l'emplacement prévu à cet effet).

Une fois les cordées composées, un animateur devra se rendre à la tente info du camping pour indiquer les noms des pionniers de chaque cordée.

### Préparer la stratégie du samedi

En poste, profitez de ce vendredi soir pour définir votre stratégie. Composition des cordées, répartition des défis... Tout ce qui vous fera gagner des **DINOSAURES ET LEURS OEUFS** sera bon à réfléchir. Trouvez, tous ensemble, les meilleurs moyens de réaliser un maximum de défis.

## JEU DU SAMEDI

### Exploration du DINOZOO

Bienvenue dans le parc Dinozoo ! Tout au long de la journée, tu vas pouvoir explorer le parc ! Ton objectif sera de recenser un maximum de dinosaures auprès des experts et trouver le plus grand nombre possible d'œufs de dinosaures cachés un peu partout dans le parc.

Tes exploits de recenseur et de chercheurs te permettront de démarquer des autres visiteurs du parc. Comment ? Il y a 4 familles de dinosaures à recenser et donc 4 types d'œufs différents à retrouver. Le nombre de dinosaures d'une famille que tu auras réussi à recenser sera multiplié par le nombre d'œufs trouvés de cette même famille. Les 4 scores ainsi obtenus seront ensuite additionnés.

Formule de calcul final des **DINOSAURES ET DE LEURS OEUFS** pour le poste :  
Tous les **points de DINOSAURES ET DE LEURS OEUFS** récoltés par le poste  
Nombre de cordées du poste

### Départ du jeu

Chaque cordée a sur la couverture de son roadbook un premier défi imposé. Si la cordée ne réalise pas ce défi en premier, celui-ci ne sera pas comptabilisé. Attendez les instructions de démarrage du jeu avant de quitter le camping !

Il est obligatoire que vous commenciez votre folle aventure par ce défi-là.

### Les défis

Les défis te permettent de recenser des dinosaures. Il existe 4 familles différentes de dinosaures, repérables grâce à leur forme et leur couleur différentes. Tous les défis sont signalés par un numéro sur la carte de jeu. Il y a trois possibilités lorsque tu réalises un défi :  
• Réussir un défi : bravo, le défi est réussi !  
• Passer le défi : vous pouvez passer devant un défi sans y jouer. Vous ne gagnerez aucun autocollant mais vous pouvez toujours vous renseigner auprès des animateurs pionniers présents.  
• Tenter mais échouer à un défi.  
Une cordée peut refaire plusieurs fois un même défi sur la journée. Seule contrainte : ne pas le faire deux fois d'affilée.

Après chaque défi réussi, vous recevez un **DINOSAURE** à collectionner et à coller dans votre album de recensement !

### Les missions

Tout au long de la journée, tu auras aussi l'occasion de réaliser des missions afin de remporter un fameux et tant convoité Xpin's.

Chaque mission ne peut être réalisée qu'une fois par cordée. Certaines ne demandent l'effort que d'une cordée, d'autres demandent l'effort cumulé de toutes les cordées du poste. À vous de vous organiser au mieux.

Les missions se trouvent dans l'enveloppe de poste dans laquelle vous avez récupéré ce roadbook.

Pour valider les missions, les cordées doivent les présenter auprès des personnages-cadres du parc.

### Les balises

Les balises te permettront de récupérer les œufs de dinosaures et ainsi de multiplier les points obtenus lors du recensement des dinosaures (réalisation des défis) appartenant à la même famille.

Les balises sont indiquées sur la carte de jeu et répertoriées par couleur des familles des dinosaures.

### Récapitulatif du comptage des points

Défis Dinosaures	Balise Oeufs	Mission Personnages
	x	
	x	
	x	
	x	

### Défis Dinosaures

Rendez-vous chez les experts en dinosaures pour passer leur épreuve et espérer récupérer le plus de dinosaures. Les dinosaures sont séparés en 4 familles. Le score que vous obtiendrez pour chaque dino est à multiplier par le nombre d'œufs de sa famille que vous aurez réussi à retrouver.

# XPILAND

## Bienvenue dans le parc Dinozoo !

Après un voyage tumultueux sur les mers, vous apercevez enfin la terre. Devant vous se trouve une île mystérieuse, isolée de toute autre terre. Fatigués de votre voyage, vous décidez de vous arrêter un moment sur cette île. À votre grand étonnement, vous découvrez un parc animalier, rempli de dinosaures. Face à cette nouveauté, vous décidez d'en savoir plus sur cette espèce disparue...



### Balise Oeufs

Retrouvez un maximum d'œufs de dinosaures, ceux-ci multiplieront le score que vous aurez obtenu grâce aux dinosaures récupérés chez les experts.

### Mission Personnages

Réalisez des missions et validez-les auprès des personnages-cadres du parc pour tenter de remporter un xpin's.

### Les repas

Pour vos repas du samedi midi, vous devez **impérativement** vous rendre aux Drops-Bouffe indiqués sur la couverture de votre roadbook.

Vous pouvez passer quand vous voulez à vos Drops-Bouffe entre **12h00 et 14h00**

Si vous n'êtes pas au bon endroit, nous ne pouvons pas vous garantir un repas. À fortiori si vous avez un régime alimentaire spécifique. Pour le repas du samedi soir, vous êtes attendus à la fin du jeu, entre **20h30 et 22h** dans la salle du volcan, après avoir fait votre check in de retour au stand info.

### Fin du jeu

À partir de 17h, la zone du jeu est réduite. Les défis et balises de la zone ne sont plus accessibles. Le jeu s'arrête à 20:30 au plus tard. Pour ceux qui le désirent, l'ambiance vous accueillera à Massembré (à la salle du volcan) à partir de 20h00 avec diverses activités et un repas à partir de 20h30.

**Vous devez être rentrés à Massembré pour 21:30 au plus tard. DÈS VOTRE ARRIVÉE, vous devez OBLIGATOIREMENT vous présenter au stand info, au minimum un membre de la cordée.**

## UN EVENEMENT A LA SCOUTE

- Uniforme obligatoire
- Rester en cordée
- Être fairplay et polis
- Respecter l'environnement
- Jeter en triant
- Respecter les consignes
- Respecter le Code de la route
- Être ponctuel
- Marcher strictement sur les sentiers
- Porter un gilet fluo hors du camping
- Ne pas entrer dans les zones interdites
- AUCUN FEU !
- Ne pas rejoindre d'autres cordées
- Pas de nuisance sonore et respect du voisinage
- Dans les zones prévues à cet effet et à discrétion sur le chemin
- Pas d'alcool/psychotrope
- Ne pas sortir des limites indiquées sur la carte
- Oreille attentive : une personne est là pour un moment d'écoute ou de repos pour toute personne en ayant besoin

## JEU DU DIMANCHE

### Intro

Après en avoir appris plus sur les dinosaures vivant sur l'île, nous avons décidé de rester vivre à leur côté. Pour ce faire, nous devons tenter de nous acclimater à ces dangereuses contrées.

### Rassemblement briefing et lancement

Après avoir replié notre campement et pris un bon petit déjeuner, restez dans la salle du volcan pour découvrir un aperçu de toutes les merveilles et connaissances que renferme le parc.

### Installation du parc

Lors de notre installation du parc, nous allons structurer **4 lieux**, possédant chacun ses propres caractéristiques.

- **Les cimes préhistoriques - zone sportive** : idéal pour les plus téméraires d'entre vous. Vous pourrez y démontrer votre force ou votre vitesse dans diverses épreuves.
- **Les vestiges antiques - zone inspiration** : lieu d'apprentissage et d'inspiration, vous y découvrirez tout un tas d'information sur différents sujets.
- **Terra relaxa - zone Chill** : si la grande mission de la veille vous a fatiguée, cette zone est faite pour vous. Détendez-vous avec de la musique, des jeux et des encas.
- **La grotte des peintures rupestres - zone artistique** : vous voulez garder une trace de votre séjour au jurassique ? Rendez-vous dans cette zone pour pimper votre chemise ou pour éveiller votre créativité.

### Distribution des repas

Même les aventuriers ont le droit de manger à leur faim. Dès 12h30, vous pourrez profiter de la distribution des victuailles et vous poser avec votre cordée.

## CLASSEMENT FINAL

### Écusson de l'édition

Grâce à vos explorations du samedi, le poste aura atteint un certain palier dans le classement. Il existe trois paliers : **petite randonnée, moyenne randonnée et grande randonnée**. En fonction du palier dans lequel votre poste se trouve, vous recevrez l'écusson adéquat à coudre sur votre fanion de poste.  
• 1<sup>er</sup> XPIRIENCE ? Un fanion de poste vous attend à la tente info du camping.  
• Vous avez oublié votre fanion XPI de poste ? Vous pourrez en acheter un nouveau à la tente info du camping.



### Xpins

Il existe différents XPIN'S à découvrir durant la cérémonie de clôture : premiers et derniers postes inscrits à l'évènement, «non-stop», et bien d'autres. Pas grand-chose à faire, simplement un petit clin d'œil de l'organisation pour certains d'entre vous, à coudre sur votre fanion de poste.

### Trophée des animateurs

Enfin, les staffs autonomes les plus valeureux et ayant créé, de leurs propres mains, les défis les plus incroyables, recevront le tant convoité trophée des animateurs, aux couleurs d'Xpi-rience.

## ALBUM DE RECENSEMENT



## HORAIRE

### VENDREDI

19h00 Arrivée des premiers et début des activités  
23h00 Arrivée des derniers  
23h00 Fin de certaines activités et cérémonie d'ouverture  
00h00 Braséro et dodo pour ceux qui veulent  
01h00 Extinction des feux

### SAMEDI

07h00 Petit déjeuner **jusque 8h30** dans la salle du volcan  
08h00 Départ vers les défis  
09h00 Début du jeu  
12h-14h Repas du midi aux Drops-Bouffe (**REGARDE TON ÉTIQUETTE SUR TON ROADBOOK**)  
17h00 Fin des défis hors de Massembré + Ouverture des défis de nuit  
20h00 Ouverture de la salle du volcan, braséro et animations à Massembré  
20h30 Fermeture des derniers défis et retour des participants vers la salle du volcan  
20h30-22h Repas du soir dans la salle du volcan  
21h30 Retour à Massembré pour tout le monde  
23h30 Braséro et dodo pour ceux qui veulent  
00h00 Extinction des feux

### DIMANCHE

07h30 Lever, démontage, petit déjeuner à la salle du volcan  
09h00 Début du jeu  
12h00-13h30 Repas de midi en bas  
14h30 Fin du jeu et retour à la salle du volcan  
15h00 Cérémonie de clôture  
16h00 Départ des cars

## VICTIME OU TÉMOIN DE VIOLENCE ?

**PRENDS CONTACT** avec un membre de l'équipe d'organisation **OU** **APPELLE** le **02 508 12 26 (QG)**  
Scout place, safe place. Zéro tolérance pour les violences !



Liste des défis

Num	Nom	Coord	Début	Fin
101	Vent d'Est	F-6	9h00	17h00
102	Rétro-parcours	D-4	9h00	20h30
103	Elastarun	E-4	9h00	20h30
104	Pont sans brélage	D-7	9h00	20h30
105	TamTam PVC	F-3	9h00	17h00
107	Dominos Party	I-2	9h00	17h00
108	La catapulte qui PETA le mur	G-5	9h00	17h00
111	L'entrAide avec un grand A	E-1	9h00	17h00
112	Champ de mines	G-6	9h00	17h00
113	Catapulte Enrouée	C-7	9h00	20h30
114	Batak Machine	I-3	9h00	17h00
115	Théâtre et mise en scène	E-4	9h00	20h30
116	Mastermind Lumineux	G-1	9h00	17h00
117	Tic Tac Grou	C-3	9h00	17h00
118	Touché-coulé caché	F-7	9h00	20h30
119	Kicker soufflé	I-2	9h00	17h00
120	Qui est-ce dino ?	F-1	9h00	17h00
121	Course relais-vrier	C-6	9h00	17h00
123	Foire de balle	B-6	9h00	17h00
124	Mini-golf géant	C-5	9h00	17h00
128	Babyfoot géant	B-6	9h00	17h00
130	Précieux Oeuf	I-2	9h00	17h00
131	Cambriolage du Tauposaure	F-5	9h00	17h00
132	Bazar Bizarre	H-2	9h00	17h00
133	Lance la dent du dino	H-4	9h00	17h00
301	BM008 Docteur Maboulozure	F-7	9h00	20h30
302	TE006 Biohazard Expedition	E-7	9h00	20h30
303	OA021 Dédale et T-Rexcapade	C-7	9h00	20h30
304	RP056 Un long coup d'avance	E-7	9h00	20h30
305	BW064 Jurassic Sprint	F-6	9h00	20h30
306	CH006 2 Vélos-6 Raptors	E-5	9h00	20h30
307	HD013 La défense du nid	E-4	9h00	20h30
308	RP018 Doctorosaure	D-6	9h00	20h30
309	OM001 La Grande Couveuse	D-6	9h00	20h30
310	BC028 Braconnage Interstellaire	D-4	9h00	20h30
311	WL010 DinoWars	C-7	9h00	20h30
312	BR006 Couveuse à l'ancienne	D-7	9h00	20h30
313	NO016 ArchéoPio	C-6	9h00	20h30
314	MO006 Le relais d'eau	C-6	9h00	20h30
315	ES013 Libération	D-6	9h00	20h30
316	MO003 Opération Gilette	C-6	9h00	20h30
317	BH102 L'incubateur	D-5	9h00	20h30
401	Parcours aérien	C-7	9h00	17h00
402	Logistic Park	B-6	9h00	17h00
403	Pamperpaal	C-7	9h00	17h00
501	Bureau du directeur	E-5	17h00	20h30
502	Relais électrique	D-5	17h00	20h30
503	Entrepôt des travailleurs	D-6	17h00	20h30
504	Réfectoire	E-4	17h00	20h30
505	Cinéma	C-6	17h00	20h30
735	Zone Mortelle	D-5	17h00	20h30

**Légende**

**Jeu**

- Balises
- Défis de jour
- Défis de nuit
- Défis de jour et nuit

**Lieux**

- Camping
- Drop Bouffe
- QG

**Chemins**

- Sentiers

**Limites**

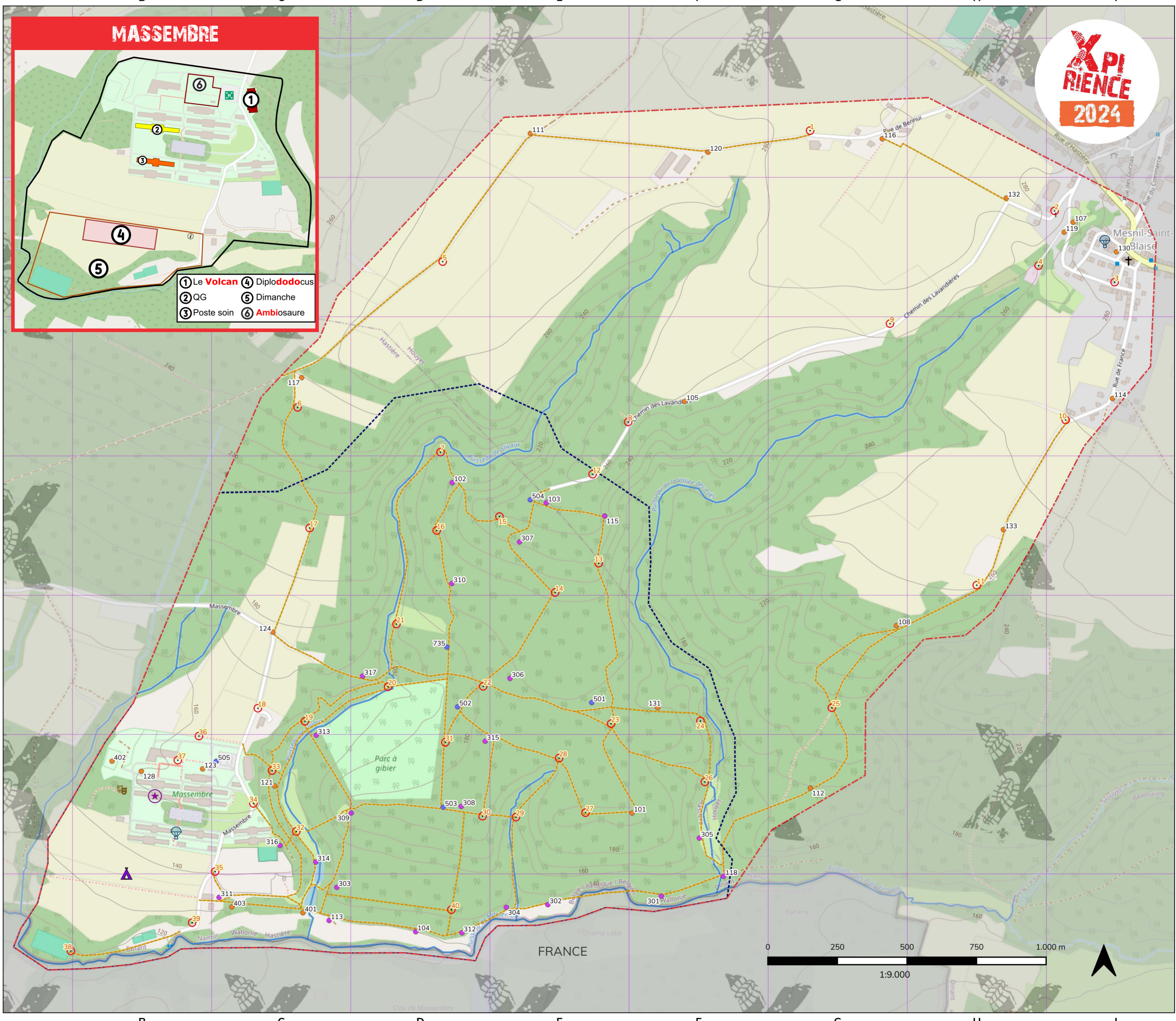
- Jour
- Nuit

**Hors-zone**

- Hors-zone

**Autres**

- Riviere
- Dénivelé 10m



① Le Volcan ④ Diplodocus  
 ② QG ⑤ Dimanche  
 ③ Poste soin ⑥ Ambiosaure

FRANCE

